

Stromwandler - Genauigkeit

Einphasiger Stromwandler mit Primärwicklung



TAQ6L



TAQ6M



TAQ10

Code		TAQ6M	
Isr 5A	Isr 1A	Primärströme (A)	Genauigkeitsklasse VA
TAQ6M50A500S	TAQ6M10A500S	5A	Kl. 0.2 Kl. 0.5s
TAQ6M50B100S	TAQ6M10B100S	10A	3 5
TAQ6M50B150S	TAQ6M10B150S	15A	3 5
TAQ6M50B200S	TAQ6M10B200S	20A	3 5
TAQ6M50B250S	TAQ6M10B250S	25A	3 5
TAQ6M50B300S	TAQ6M10B300S	30A	3 5
TAQ6M50B400S	TAQ6M10B400S	40A	3 5

Code		TAQ6L	
Isr 5A	Isr 1A	Primärströme (A)	Genauigkeitsklasse VA
TAQ6L50B500S	TAQ6L10B500S	50A	Kl. 0.2 Kl. 0.5s
TAQ6L50B600S	TAQ6L10B600S	60A	3 5
TAQ6L50B750S	TAQ6L10B750S	75A	3 5
TAQ6L50B800S	TAQ6L10B800S	80A	3 5

Code		TAQ10	
Isr 5A	Isr 1A	Primärströme (A)	Genauigkeitsklasse VA
TAQC50A500S	TAQC10A500S	5A	Kl. 0.2 Kl. 0.5s
TAQC50B100S	TAQC10B100S	10A	5 10
TAQC50B150S	TAQC10B150S	15A	5 10
TAQC50B200S	TAQC10B200S	20A	5 10
TAQC50B250S	TAQC10B250S	25A	5 10
TAQC50B300S	TAQC10B300S	30A	5 10
TAQC50B400S	TAQC10B400S	40A	5 10
TAQC50B500S	TAQC10B500S	50A	5 10
TAQC50B600S	TAQC10B600S	60A	5 10
TAQC50B700S	TAQC10B700S	70A	5 10
TAQC50B750S	TAQC10B750S	75A	5 10
TAQC50B800S	TAQC10B800S	80A	5 10
TAQC50C100S	TAQC10C100S	100A	5 10
TAQC50C120S	TAQC10C120S	120A	5 10
TAQC50C150S	TAQC10C150S	150A	5 10

Code	Zubehör
ATACOP03	Beschreibung Plombierbare Klemmenabdeckung für TAQ10

Technische Daten

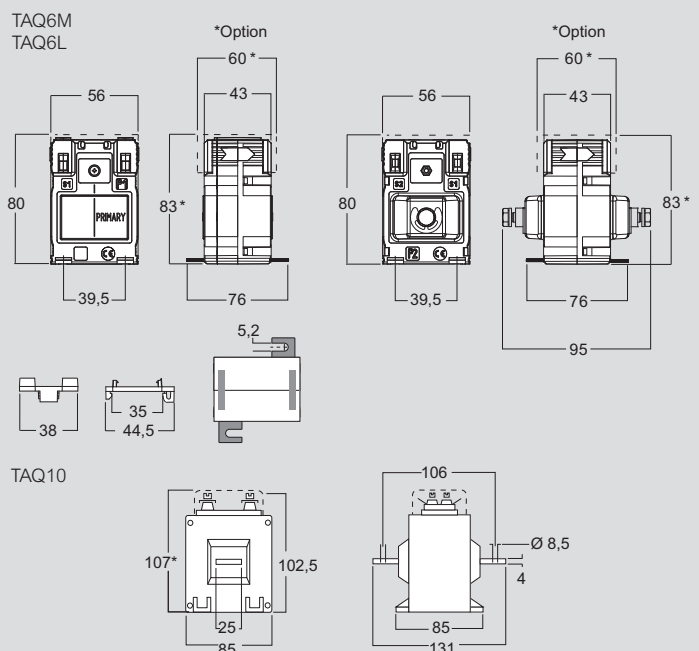
MODELL	TAQ6M	TAQ6L	TAQ10
TECHNISCHE ANMERKUNG	NT885	NT886	NT826
TECHNISCHE EIGENSCHAFTEN			
Bezugsnormen		EN/IEC 61869-1, 61869-2	
Primär-Nennströme I _{pr} :	5...40A	50...80A	5...300A
Nennfrequenz	50Hz		
Arbeitsfrequenz	47...63Hz		
Thermischer Bemessungsdauerstrom I _{cth}	100% I _{pr}		
Thermischer Dauerstrom I _{th}	< 60I _{pr}		
Dynamischer Nennstrom	2,5I _{th}		
Sicherheitsfaktor (SF)	≤ 5		
Sekundär-Nennstrom I _{sr}	5 - 1A		
Maximale Verlustleistung	≤ 4.3W	≤ 4.3W	≤ 2.5W
Max. Temperatur des durchgeführten Kabels / Schiene	125°C		

ISOLATIONSANFORDERUNGEN			
Typ	Trockentransformator, luftisoliert		
Höchstzulässige Betriebsspannung UM	0.72kV r.m.s.		
Isolations-Nennspannung	3kV r.m.s. 50Hz/1min		
Isolationsklasse (EN/IEC 61869-1, 61869-2):	B		
UMGEBUNGSBEDINGUNGEN			
Betriebstemperatur	-25...50°C		
Lagertemperatur	-40...85°C		
Relative Feuchtigkeit	≤ 85%		
Geeignet für den Einsatz in tropischem Klima	ja		

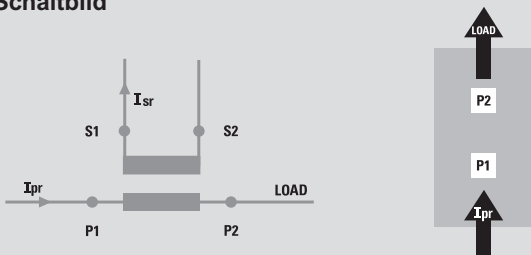
ANSCHLÜSSE			
Primärwicklung	2 Schraubklemmen (max. Kabelquerschnitt 6mm ² , 10mm ² Kabel mit Kabelschuh)	Klemmen M6 mit Mutterbefestigung	Eingebaute zentrale Schiene (25x4mm)
Sekundärwicklung	2 Schraubklemmen (max. Kabelquerschnitt 6mm ² , 10mm ² Kabel mit Kabelschuh)	4 Schraubklemmen (max. Kabelquerschnitt 6mm ² + 2 Fast-ons (4,8x0,8mm))	Doppelschrauben

MECHANISCHE EIGENSCHAFTEN			
Material	Polycarbonat selbstlöschend		
Schutzklasse (EN/IEC 60529):	IP40 Gehäuse - IP20 Sekundärklemmen	IP20 Gehäuse - IP00 Klemmen (IP20 mit plombierbare Klemmenabdeckung)	
Montage	auf DIN 35mm-Schiene, mit Schraube für Tafel		
Gewicht	250 gr	300 gr	700 gr

Abmessungen



Schaltbild



Stromwandler - Genauigkeit

Einphasiger Stromwandler für Kabel- oder Durchführungsschiene



TA327



TA432

Code

TA327

Fenster für Kabel- oder Durchführungsschiene
Ø 27mm - 25,5x15,5mm - 32,5x10,5mm

Isr 5A	Isr 1A	Primärströme (A)	Genauigkeitsklasse VA		
			Kl. 0.2s	Kl. 0.2	Kl. 0.5s
TA32750C150S	TA32710C150S	150	1	1.5	2
TA32750C160S	TA32710C160S	160	1	1.5	2
TA32750C200S	TA32710C200S	200	2	2.5	3
TA32750C250S	TA32710C250S	250	2	2.5	3
TA32750C300S	TA32710C300S	300	2.5	4	5
TA32750C400S	TA32710C400S	400	4	5	8
TA32750C500S	TA32710C500S	500	6	7	10
TA32750C600S	TA32710C600S	600	8	10	15

Code

TA432

Fenster für Kabel- oder Durchführungsschiene Ø
32mm - 25,5x25,5mm - 32,5x20,5mm - 40,5x10,5mm

Isr 5A	Isr 1A	Primärströme (A)	Genauigkeitsklasse VA		
			Kl. 0.2s	Kl. 0.2	Kl. 0.5s
TA43250C200S	TA43210C200S	200A	1	1.5	2.5
TA43250C250S	TA43210C250S	250A	1	1.5	2.5
TA43250C300S	TA43210C300S	300A	1.5	2	3
TA43250C400S	TA43210C400S	400A	1.5	3	4
TA43250C500S	TA43210C500S	500A	2.5	5	5
TA43250C600S	TA43210C600S	600A	3	6	7
TA43250C700S	TA43210C700S	700A	4	7	7
TA43250C750S	TA43210C750S	750A	4	7	8
TA43250C800S	TA43210C800S	800A	5	8	10
TA43250D100S	TA43210D100S	1000A	6	10	12

Code

Zubehör

Beschreibung
Plombierbare Klemmenabdeckung

ATACOP13

Technische Daten

MODELL	TA327	TA432
TECHNISCHE ANMERKUNG	NT829	NT830
TECHNISCHE EIGENSCHAFTEN		
Bezugsnormen	EN/IEC 61869-1, 61869-2	
Primär-Nennströme Ipr:	150...600A	200...1000A
Nennfrequenz	50Hz	
Arbeitsfrequenz	47...63Hz	
Thermischer Bemessungsdauerstrom Icth	100% Ipr	
Thermischer Bemessungsdauerstrom Icth	< 60Ipr	
Dynamischer Nennstrom	2,5Ith	
Sicherheitsfaktor (SF)	≤ 5	
Sekundär-Nennstrom Isr	5 - 1A	
Maximale Verlustleistung	≤ 7W @ Icth	≤ 9W @ Icth
Max. Temperatur des durchgeführten Kabels / Schiene	125°C	

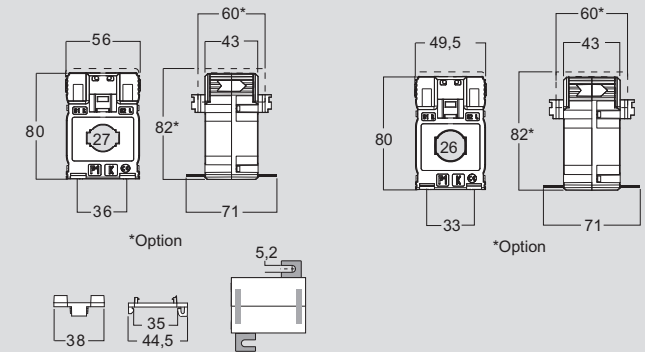
ISOLATIONSANFORDERUNGEN	
Typ	Trockentransformator, luftisoliert
Höchstzulässige Betriebsspannung UM	0.72kV r.m.s.
Isolations-Nennspannung	3kV r.m.s. 50Hz/1min
Isolationsklasse (EN/IEC 61869-1, 61869-2):	B
UMGEBUNGSBEDINGUNGEN	
Betriebstemperatur	-25...50°C
Lagertemperatur	-40...85°C
Relative Feuchtigkeit	≤ 85%
Geeignet für den Einsatz in tropischem Klima	ja

ANSCHLÜSSE	
Primärwicklung	Kabel-/Durchführungsschiene
Sekundärwicklung	4 Schraubklemmen (max. Kabelquerschnitt 6mm ²) + 2 Fast-ons (4,8x0,8mm)

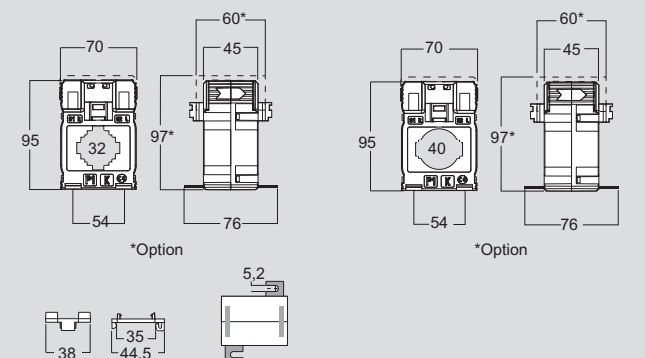
MECHANISCHE EIGENSCHAFTEN	
Material	Polycarbonat selbstlöschend
Schutzklasse (EN/IEC 60529):	IP40 Gehäuse - IP20 Sekundärklemmen
Montage	auf DIN 35mm-Schiene, mit Schraube für Tafel
Gewicht	260 gr 420 gr

Abmessungen

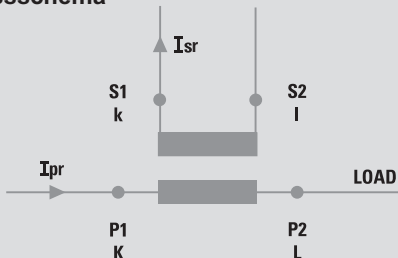
TA327



TA432



Anschlusschema



Stromwandler - Genauigkeit

Einphasiger Stromwandler für Kabel- oder Durchführungsschiene



TAS65

TAS84

Code				TAS65			
VERTIKALE Schienen		HORIZONTALE Schienen		Primärströme (A)	Genauigkeitsklasse VA		
Isr 5A	Isr 1A	Isr 5A	Isr 1A		Kl. 0.2s	Kl. 0.2	Kl. 0.5s
TASL50C600S	TASL10C600S	TASL50C6003S	TASL10C6003S	600A	1	3	5
TASL50C700S	TASL10C700S	TASL50C7003S	TASL10C7003S	700A	1.5	4	7.5
TASL50C750S	TASL10C750S	TASL50C7503S	TASL10C7503S	750A	2	5	7.5
TASL50C800S	TASL10C800S	TASL50C8003S	TASL10C8003S	800A	2.5	7.5	10
TASL50D100S	TASL10D100S	TASL50D1003S	TASL10D1003S	1000A	10	12	15
TASL50D120S	TASL10D120S	TASL50D1203S	TASL10D1203S	1200A	12	15	20
TASL50D125S	TASL10D125S	TASL50D1253S	TASL10D1253S	1250A	12	15	20
TASL50D150S	TASL10D150S	TASL50D1503S	TASL10D1503S	1500A	12	15	20
TASL50D160S	TASL10D160S	TASL50D1603S	TASL10D1603S	1600A	12	15	20
TASL50D200S	TASL10D200S	TASL50D2003S	TASL10D2003S	2000A	12	15	20

Fenster für Kabel- oder Durchführungsschiene 32x65mm und 65x32mm - Klemmen an der langen Seite

Code				TAS84			
HORIZONTALE Schienen		HORIZONTALE Schienen		Primärströme (A)	Genauigkeitsklasse VA		
Isr 5A	Isr 1A	Isr 5A	Isr 1A		Kl. 0.2s	Kl. 0.2	Kl. 0.5s
TASO50C800S	TASO10C800S	TASO50C8003S	TASO10C8003S	800A	4	6	7
TASO50D100S	TASO10D100S	TASO50D1003S	TASO10D1003S	1000A	6	7	8
TASO50D120S	TASO10D120S	TASO50D1203S	TASO10D1203S	1200A	10	12	14
TASO50D125S	TASO10D125S	TASO50D1253S	TASO10D1253S	1250A	10	12	14
TASO50D150S	TASO10D150S	TASO50D1503S	TASO10D1503S	1500A	15	17.5	20
TASO50D160S	TASO10D160S	TASO50D1603S	TASO10D1603S	1600A	15	17.5	20
TASO50D200S	TASO10D200S	TASO50D2003S	TASO10D2003S	2000A	15	20	25
TASO50D250S	TASO10D250S	TASO50D2503S	TASO10D2503S	2500A	20	25	30

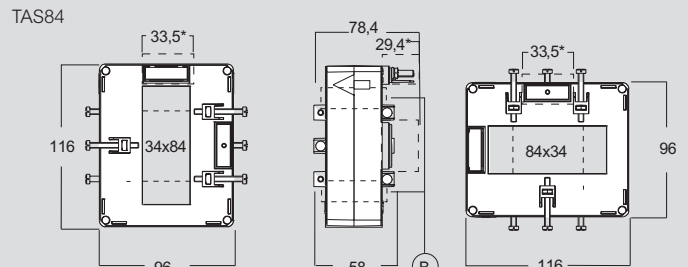
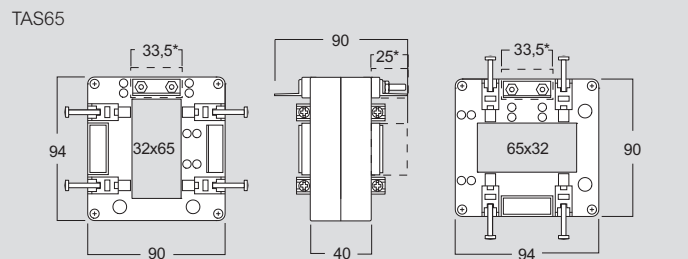
Fenster für Kabel- oder Durchführungsschiene 34x84mm und 84x34mm - Klemmen an der langen Seite

Code	Zubehör
	Beschreibung
ATACOP04	Plombierbare Klemmenabdeckung
ATADIS01	Distanzstück für Schiene 60mm (für TAS84)
ATADIS03	Distanzstück für Schiene 50 mm (für TAS65)
ATAFIS01	2 Metallfüße zur Wandmontage

Technische Daten

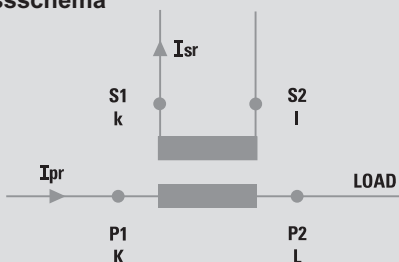
MODELL	TAS65	TAS84
TECHNISCHE ANMERKUNG	NT831	NT832
TECHNISCHE EIGENSCHAFTEN		
Bezugsnormen	EN/IEC 61869-1, 61869-2	
Primär-Nennströme Ipr:	600...2000A	800...2500A
Nennfrequenz	50Hz	
Arbeitsfrequenz	47...63Hz	
Thermischer Bemessungsdauerstrom Icth	100% Ipr	
Thermischer Dauerstrom Ith	< 60Ipr	
Dynamischer Nennstrom	2,5Ith	
Sicherheitsfaktor (SF)	≤ 5	
Sekundär-Nennstrom Isr	5 - 1A	
Maximale Verlustleistung	≤ 20W	≤ 19W
Max. Temperatur des durchgeführten Kabels / Schiene	125°C	
ISOLATIONSANFORDERUNGEN		
Typ	Trockentransformator, luftisoliert	
Höchstzulässige Betriebsspannung UM	0.72kV r.m.s.	
Isolations-Nennspannung	3kV r.m.s. 50Hz/1min	
Isolationsklasse (EN/IEC 61869-1, 61869-2):	B	
UMGEBUNGSBEDINGUNGEN		
Betriebstemperatur	-25...50°C	
Lagertemperatur	-40...85°C	
Relative Feuchtigkeit	≤ 85%	
Geeignet für den Einsatz in tropischem Klima	ja	
ANSCHLÜSSE		
Primärwicklung	mit Durchführungsschiene	
Sekundärwicklung	Klemmen M4 mit Mutterbefestigung	
MECHANISCHE EIGENSCHAFTEN		
Material	Polycarbonat selbstlöschend	
Schutzklasse (EN/IEC 60529):	IP40 Gehäuse - IP00 Klemmen (IP20 mit plombierbare Klemmenabdeckung)	
Montage	Schraubenbefestigung auf Schiene	
Gewicht	750 gr	750 gr

Abmessungen



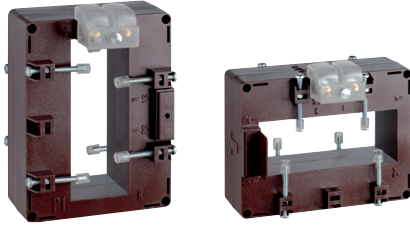
*Option B = Spacing device

Anschlusschema



Stromwandler - Genauigkeit

Einphasiger Stromwandler für Kabel- oder Durchführungsschiene



TAS102

Code				TAS102			
VERTIKALE Schiene		HORIZONTALE Schiene		Fenster für Kabel- oder Durchführungsschiene 38x102mm und 102x38mm - Klemmen an der langen Seite Genauigkeitsklasse			
Isr 5A	Isr 1A	Isr 5A	Isr 1A	Primärströme (A)	VA		
					Kl. 0.2s	Kl. 0.2	Kl. 0.5s
TAMP50D100S	TAMP10D100S	TAMP50D1003S	TAMP10D1003S	1000A	3	5	6
TAMP50D120S	TAMP10D120S	TAMP50D1203S	TAMP10D1203S	1200A	3	5	6
TAMP50D125S	TAMP10D125S	TAMP50D1253S	TAMP10D1253S	1250A	3	5	6
TAMP50D150S	TAMP10D150S	TAMP50D1503S	TAMP10D1503S	1500A	7.5	10	15
TAMP50D160S	TAMP10D160S	TAMP50D1603S	TAMP10D1603S	1600A	7.5	10	15
TAMP50D200S	TAMP10D200S	TAMP50D2003S	TAMP10D2003S	2000A	10	15	20
TAMP50D250S	TAMP10D250S	TAMP50D2503S	TAMP10D2503S	2500A	15	20	25
TAMP50D300S	TAMP10D300S	TAMP50D3003S	TAMP10D3003S	3000A	20	25	30

Code		Zubehör	
		Beschreibung	
ATACOP04		Plombierbare Klemmenabdeckung	
ATAFIS01		2 Metallfüße zur Wandmontage	

Technische Daten

MODELL	TAS102
TECHNISCHE ANMERKUNG	NT833
TECHNISCHE EIGENSCHAFTEN	
Bezugsnormen	EN/IEC 61869-1, 61869-2
Primär-Nennströme Ipr:	1000...3000A
Nennfrequenz	50Hz
Arbeitsfrequenz	47...63Hz
Thermischer Bemessungsdauerstrom Icth	100% Ipr
Thermischer Dauerstrom Ith	< 60Ipr
Dynamischer Nennstrom	2,5Ith
Sicherheitsfaktor (SF)	≤ 5
Sekundär-Nennstrom Isr	1 - 5A
Maximale Verlustleistung	≤ 25W
Max. Temperatur des durchgeführten Kabels / Schiene	125°C

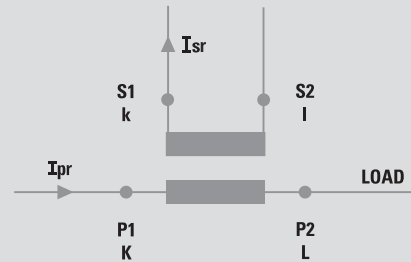
ISOLATIONSANFORDERUNGEN	
Typ	Trockentransformator, luftisoliert
Höchstzulässige Betriebsspannung UM	0.72kV r.m.s.
Isolations-Nennspannung	3kV r.m.s. 50Hz/1min
Isolationsklasse (EN/IEC 61869-1, 61869-2):	B

UMGEBUNGSBEDINGUNGEN	
Betriebstemperatur	-25...50°C
Lagertemperatur	-40...85°C
Relative Feuchtigkeit	≤ 85%
Geeignet für den Einsatz in tropischem Klima	ja

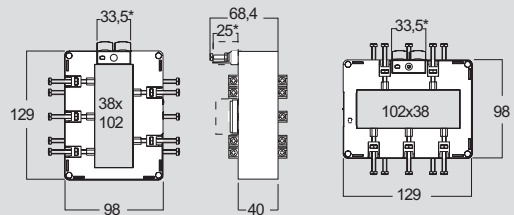
ANSCHLÜSSE	
Primärwicklung	mit Durchführungsschiene
Sekundärwicklung	Klemmen M4 mit Mutterbefestigung

MECHANISCHE EIGENSCHAFTEN	
Material	Polycarbonat selbstlöschend
Schutzklasse (EN/IEC 60529):	IP40 Gehäuse - IP00 Klemmen (IP20 mit plombierbare Klemmenabdeckung)
Montage	Schraubenbefestigung auf Schiene
Gewicht	1000 gr

Anschlussschema

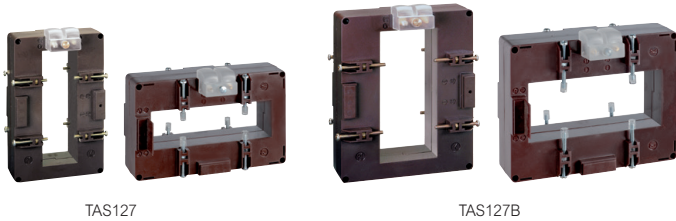


Abmessungen



Stromwandler - Genauigkeit

Einphasiger Stromwandler für Kabel- oder Durchführungsschiene



TAS127

TAS127B

Code				TAS127			
VERTIKALE Schiene		HORIZONTALE Schiene		Genauigkeitsklasse			
Isr 5A	Isr 1A	Isr 5A	Isr 1A	Primärströme (A)	VA Kl. 0.2s	VA Kl. 0.2	VA Kl. 0.5s
TASR50D100S	TASR10D100S	TASR50D1003S	TASR10D1003S	1000A	4	6	8
TASR50D120S	TASR10D120S	TASR50D1203S	TASR10D1203S	1200A	5	7.5	10
TASR50D125S	TASR10D125S	TASR50D1253S	TASR10D1253S	1250A	5	7.5	10
TASR50D150S	TASR10D150S	TASR50D1503S	TASR10D1503S	1500A	7.5	10	12.5
TASR50D160S	TASR10D160S	TASR50D1603S	TASR10D1603S	1600A	7.5	10	12.5
TASR50D200S	TASR10D200S	TASR50D2003S	TASR10D2003S	2000A	10	15	20
TASR50D250S	TASR10D250S	TASR50D2503S	TASR10D2503S	2500A	15	20	25
TASR50D300S	TASR10D300S	TASR50D3003S	TASR10D3003S	3000A	20	25	30

Code **TAS127**
 Fenster für Kabel- oder Durchführungsschiene 38x127mm und 127x38mm - Klemmen an der langen Seite

Code				TAS127B			
VERTIKALE Schiene		HORIZONTALE Schiene		Genauigkeitsklasse			
Isr 5A	Isr 1A	Isr 5A	Isr 1A	Primärströme (A)	VA Kl. 0.2s	VA Kl. 0.2	VA Kl. 0.5s
TASS50D150S	TASS10D150S	TASS50D1503S	TASS10D1503S	1500A	7.5	10	12.5
TASS50D160S	TASS10D160S	TASS50D1603S	TASS10D1603S	1600A	7.5	10	12.5
TASS50D200S	TASS10D200S	TASS50D2003S	TASS10D2003S	2000A	10	12.5	15
TASS50D250S	TASS10D250S	TASS50D2503S	TASS10D2503S	2500A	12.5	15	20
TASS50D300S	TASS10D300S	TASS50D3003S	TASS10D3003S	3000A	15	20	25
TASS50D320S	TASS10D320S	TASS50D3203S	TASS10D3203S	3200A	15	20	25
TASS50D400S	TASS10D400S	TASS50D4003S	TASS10D4003S	4000A	20	25	30

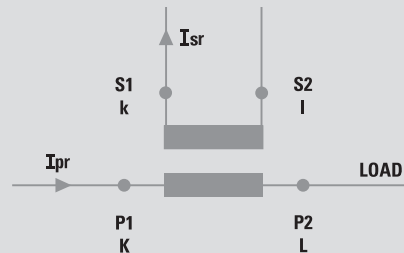
Code **TAS127B**
 Fenster für Kabel- oder Durchführungsschiene 54x127mm und 127x54mm - Klemmen an der langen Seite

Code	Zubehör
ATACOP04	Plombierbare Klemmenabdeckung
ATADIS02	Distanzstück für Schiene 100mm (für TAS127)

Technische Daten

MODELL	TAS127	TAS127B
TECHNISCHE ANMERKUNG	NT834	NT835
TECHNISCHE EIGENSCHAFTEN		
Bezugsnormen	EN/IEC 61869-1, 61869-2	
Primär-Nennströme Ipr:	1000...3000A	1500...4000A
Nennfrequenz	50Hz	
Arbeitsfrequenz	47...63Hz	
Thermischer Bemessungsdauerstrom Icth	100% Ipr	
Thermischer Dauerstrom Ith	< 60Ipr	
Dynamischer Nennstrom	2,5Ith	
Sicherheitsfaktor (SF)	≤ 5	
Sekundär-Nennstrom Isr	5 - 1A	
Maximale Verlustleistung	≤ 23W	≤ 23W
Max. Temperatur des durchgeführten Kabels / Schiene	125°C	
ISOLATIONSANFORDERUNGEN		
Typ	Trockentransformator, luftisoliert	
Höchstzulässige Betriebsspannung UM	0.72kV r.m.s.	
Isolations-Nennspannung	3kV r.m.s. 50Hz/1min	
Isolationsklasse (EN/IEC 61869-1, 61869-2):	B	
UMGEBUNGSBEDINGUNGEN		
Betriebstemperatur	-25...50°C	
Lagertemperatur	-40...85°C	
Relative Feuchtigkeit	≤ 85%	
Geeignet für den Einsatz in tropischem Klima	ja	
ANSCHLÜSSE		
Primärwicklung	mit Durchführungsschiene	
Sekundärwicklung	Klemmen M4 mit Mutterbefestigung	
MECHANISCHE EIGENSCHAFTEN		
Material	Polycarbonat selbstlöschend	
Schutzklasse (EN/IEC 60529):	IP40 Gehäuse - IP00 Klemmen (IP20 mit plombierbare Klemmenabdeckung)	
Montage	Schraubenbefestigung auf Schiene	
Gewicht	1500 gr	1300 gr

Anschlussschema



Abmessungen

