

ERWEITERTER DATENLOGGER





Z-LOGGER3, Z-GPRS3, Z-UMTS

DATALOGGER MIT ALARMMANAGEMENT, PROGRAMMIERBARE LOGISCHE FUNKTIONEN UND SERIELLE PORTS

Bei den Z-LOGGER3, Z-GPRS3, Z-UMTS handelt es sich um Multiprotokoll-Einheiten, mit eingebautem I/O's für eine Hochleistungs-Datenerfassung, Datenlogging, Messungen und M2M Telemetrie. Sie können einzeln oder auch vernetzt mit ModBUS RTU als Master oder ModBUS TCP-IP als Client-Server arbeiten.

Diese Datenlogger arbeiten mit eingebauten I/O's und Schnittstellen Ethernet, sowie serielle Ports RS485 (Modbus Master) und unterstützen eine 2G/3G+ Kommunikation.

Bei dem kostenlosen Software-Paket SEAL handelt es sich um ein objektorientiertes Programmierool, zur Logiksteuerung, Automationsroutine, Alarme, Grenzwerte, Timer, Report-management, mit der Möglichkeit der Fernkonfiguration und Fernupdate.



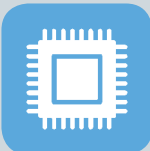
#4 DIGITALEINGÄNGE

PNP, NPN
(rückstellbare Zähler oder Zählwerke
@32bit bis zu 30 Hz)



#2 ANALOGEINGÄNGE

0..20 mA, 0..30 V
Genauigkeit 0,1% f.s.



SPEICHER

RAM 256 kB
Flash 1MB+8MB
(log)



AC/DC STROMVERSORGUNG

11..40 Vdc / 19..28 VAC
Leistungsfehler Batteriebackup



RS485 MODBUS MASTER

#2 serielle Schnittstelle für I/O Erweiterung mit programmierbaren Parametern



EINGEBAUTES MODEM

GSM, GPRS, UMTS, HSPA+



#2 RELAISAUSGANG

SPDT potentialfreie Kontakte
(max 2A - 250 VAC)



ETHERNET MODBUS TCP/IP SCHNITTSTELLE

10/100 Mbps (RJ45)



MICRO USB SCHNITTSTELLE



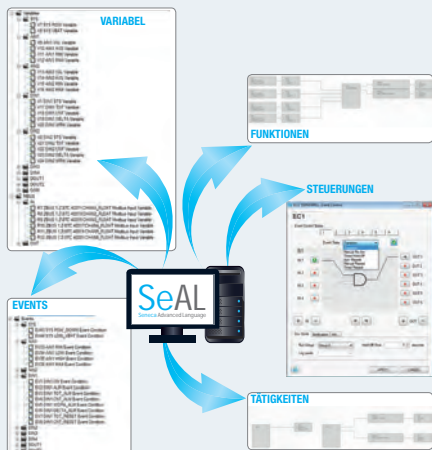
KOMPAKT ABMESSUNGEN

100 x 112 x 35 mm (h x d x w)

	EINGEBAUTE MODEM	PROTOKOLLE	EINGEBAUTE I/O'S	SPRACHALARME/STEUERUNGEN	SCHNITTSTELLEN
Z-LOGGER3	-	FTP, SMTP, MODBUS TCP, MODBUS RTU	4DI, 2AI, 2DO	-	1 ETH 1 RS485 1 RS485/RS232 1 MICRO USB
Z-GPRS3	GSM/GPRS	PPP, FTP, SMTP, MODBUS TCP, MODBUS RTU	4DI, 2AI, 2DO	✓	1 ETH 1 RS485 1 RS485/RS232 1 MICRO USB
Z-UMTS	GSM, GPRS, UMTS, HSPA+	PPP, FTP, SMTP, MODBUS TCP, MODBUS RTU	4DI, 2AI, 2DO	✓	1 ETH 1 RS485 1 RS485/RS232 1 MICRO USB

SeAL

Seneca Advanced Language



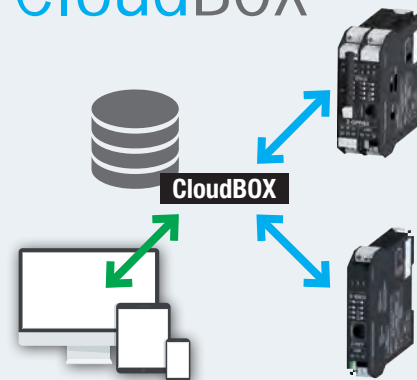
SEAL (Seneca Advanced Language) ist eine Seneca Software mit der durch die objektorientierte Programmierung das Management der Steuerungen, Automatisierungen, Alarmer, Grenzwerte und Berichte möglich ist, mit der Möglichkeit der Fernkonfiguration und Fernupdate über SIM oder statischem IP.

WebSERVER



Echtzeit Anzeige Analog-/Digital-Variablen, Zähler, Zählwerke, Download der Logdateien, Firmware-Update.

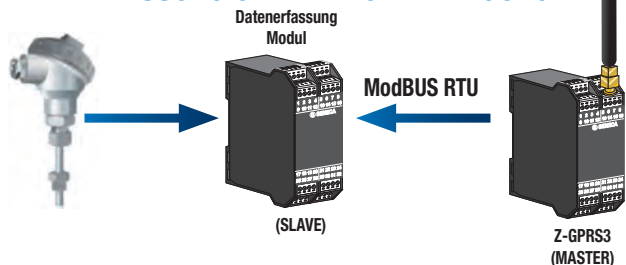
CloudBOX



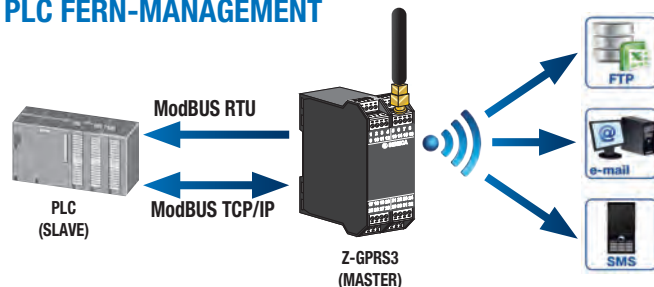
Die CloudBOX ist ein Server Cloud System – Hardware oder einer virtuellen Maschine - basierend auf eine Fernverbindungsservice und einer webbasierten Micro SCADA. Micro SCADA ermöglicht echtzeitnahme Telemetrie, RTU Befehle senden, Analyse der Logdateien, Logarchivierung Events und Alarmer. CloudBOX unterstützt Standard SIM Card M2M mit xDSL Verbindung. Jedes Gerät, das an die CloudBOX angeschlossen ist, sendet Daten und führt Steuerungen aus. CloudBOX speichert die eingehenden Daten in der Datenbank und ist über benutzerdefinierbaren Webseiten zugänglich.

ANWENDUNGSBEISPIELE

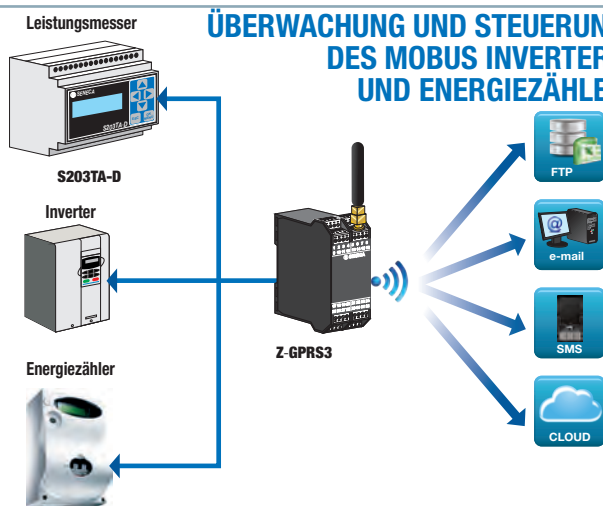
DATENERFASSUNG UND FERNÜBERTRAGUNG



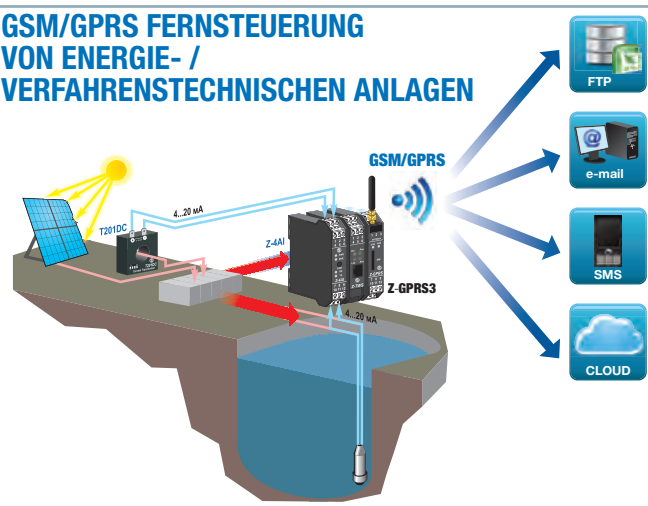
PLC FERN-MANAGEMENT






ÜBERWACHUNG UND STEUERUNG DES MOBUS INVERTERS UND ENERGIEZÄHLER



GSM/GPRS FERNSTEUERUNG VON ENERGIE- / VERFAHRENSTECHNISCHEN ANLAGEN



ERWEITERTER DATENLOGGER

	Z-LOGGER3	Z-GPRS3	Z-UMTS
	 <p>NEI</p> <p>Datenlogger mit eingebautem I/Os und Fernbedienungs- Funktionen</p>	 <p>NEI</p> <p>GSM/GPRS Datenlogger mit eingebauten IOs, Fernbedienungs-Funktionen, Sprachalarm</p>	 <p>:@H 658</p> <p>3G+ Datenlogger mit eingebauten IOs, Fernbedienungs-Funktionen, Sprachalarm</p>
ALLGEMEINE DATEN			
Stromversorgung	11..40 Vdc / 19..28 Vac	11..40 Vdc/ 19..28 Vac	11..40 Vdc/ 19..28 Vac
Messumformer	Ja, +12Vdc@40mA	Ja, +12Vdc@40mA	Ja, +12Vdc@40mA
Verbrauch	Max 3,5 W	6,5 W (max)	6,5 W (max)
Backup-Batterie	Ja (ungef. 60 min Lebensdauer)	Ja (ungef. 60 min Lebensdauer)	Ja (ungef. 60 min Lebensdauer)
On/Off Taste	ja	ja	ja
SD Ausstoßtaste	ja	ja	ja
Sprachalarm und DTMF Steuerungen	Nein	ja	ja
Isolierung	1.500 Vac	1.500 Vac	1.500 Vac
Schutzgrad	IP20	IP20	IP20
LED Statusanzeiger	Stromversorgung – serielle Kommunikation – Ethernet – SD-Card – Eingangs-/Ausgangsstatus	Stromversorgung – serielle Kommunikation – Ethernet – SD-Card – Eingangs-/Ausgangsstatus – Modemstatus	Stromversorgung – serielle Kommunikation – Ethernet – SD-Card – Eingangs-/Ausgangsstatus – Modemstatus
Betriebstemperatur	-10..+50°C	-10..+50°C	-10..+50°C
Gewicht	250 g	280 g	280 g
Abmessung (wxhxd)	100 x 112 x 35 mm	100 x 112 x 35 mm	100 x 112 x 35 mm
Montage	DIN Schiene	DIN Schiene	DIN Schiene
Gehäuse	PBT, schwarz	PBT, schwarz	PBT, schwarz
I/O KANÄLE			
Ethernet Schnittstelle	10/100 Mbps (RJ45)	10/100 Mbps (RJ45)	10/100 Mbps (RJ45)
Serielle Schnittstelle #1	RS485 ModBUS Master, programmierbare Baud-Rate	RS485 ModBUS Master, programmierbare Baud-Rate	RS485 ModBUS Master, programmierbare Baud-Rate
Serielle Schnittstelle #2	RS485/RS232 an Klemme, programmierbare Baud-Rate	RS485/RS232 an Klemme, programmierbare Baud-Rate	RS485/RS232 an Klemme, programmierbare Baud-Rate
Umschaltbar RS232/RS485	Ja RS232	Ja RS232	Ja RS232
USB Schnittstelle	Micro USB typ B HOST (lokale Programmierung)	Micro USB typ B HOST (lokale Programmierung)	Micro USB typ B HOST (lokale Programmierung)
Protokolle	Ftp, Smp, http, ModBUS TCP, ModBUS RTU, HTTP	Ftp, Smp, http, ModBUS TCP, ModBUS RTU, HTTP, PPP	Ftp, Smp, http, ModBUS TCP, ModBUS RTU, HTTP, PPP
Modem	Nein	GSM/GPRS Quad Band 850/900/ 1800/1900 MHz	UMTS/HSPA+ 900/2100MHz (Standard) UMTS/HSPA+ 850/1900/2100 MHz (Option) GSM/GPRS Quad-Band 850/900/1800/1900 MHz (Standard)
VERARBEITUNG, SPEICHER			
CPU	ARM 32bit@120MHz, 0.S. Echtzeit	ARM 32bit@120MHz, 0.S. Echtzeit	ARM 32bit@120MHz, 0.S. Echtzeit
RAM	256 kB	256 kB	256 kB
Flash (Programm)	1 MB	1 MB	1 MB
Flash (seriell)	8 MB	8 MB	8 MB
Erweiterbarer Speicher	Micro SD-Slot bis zu 32 GB	Micro SD-Slot bis zu 32 GB	Micro SD-Slot bis zu 32 GB
Datenlogging	Messung, Alarme, Events, Logging an Micro SD-Card (max 32 GB) oder onFlash. Synchroner und asynchroner Datenlogger	Messung, Alarme, Events, Logging an Micro SD-Card (max 32 GB) oder onFlash. Synchroner und asynchroner Datenlogger	Messung, Alarme, Events, Logging an Micro SD-Card (max 32 GB) oder onFlash. Synchroner und asynchroner Datenlogger
PROGRAMMIERUNG			
Software-Plattform	SEAL	SEAL	SEAL
Web Server	ja	ja	ja
DIP-Schalter	ja	ja	ja
Bibliotheken & Funktionen	Alarmmanagement, Steuerungen, Events, FTP/MAIL senden, HTTP Log und Echtzeit ModBUS / Ethernet Variablen, I/O Kanäle, Grenzwerte, Steuerungen und Einsatzmanagement Firmware-Aktualisierung und Fernkonfiguration mit ftp und Webserver. ModBUS TCP-IP, ftp und Webserver, http Funktionen	GSM/GPRS Datenaustausch, Alarmmanagement, Steuerungen, Events, FTP/MAIL senden, HTTP Log und Echtzeit ModBUS / Ethernet Variablen, I/O Kanäle, Grenzwerte, Steuerungen und Einsatzmanagement Firmware-Aktualisierung und Fernkonfiguration mit ftp und Webserver. ModBUS TCP-IP, ftp und Webserver, http Funktionen unterstützt via Ethernet oder Modem	GSM/GPRS/HSPA + Datenaustausch, Alarmmanagement, Steuerungen, Events, FTP/MAIL senden, HTTP Log und Echtzeit ModBUS / Ethernet Variablen, I/O Kanäle, Grenzwerte, Steuerungen und Einsatzmanagement Firmware-Aktualisierung und Fernkonfiguration mit ftp und Webserver. ModBUS TCP-IP, ftp und Webserver, http Funktionen unterstützt via Ethernet oder Modem
Erweiterte Funktionen	Mathematikfunktionen, Filter an ModBUS Alarmen, post/get http Funktion, Blockierzählung, Eventblockierung	Mathematikfunktionen, Filter an ModBUS Alarmen, post/get http via Ethernet und PPP Funktionen, gsm Alarm kein Signal, Ethernet Alarmkommunikation, Blickierzähler, Eventblockierung, Webserver und Modbus TCP durch GPRS (mit fester IP, IM oder privater APN) und Ethernet.	Mathematikfunktionen, Filter an ModBUS Alarmen, post/get http via Ethernet und PPP Funktionen, gsm Alarm kein Signal, Ethernet Alarmkommunikation, Blickierzähler, Eventblockierung, Webserver und Modbus TCP durch GPRS/HSPA+ (mit fester IP, IM oder privater APN) und Ethernet.

BESTELLCODES

Code	Beschreibung	Code	Beschreibung
Z-LOGGER3	Datalogger, Alarmmodule, Webserver mit eingebautem IO	MSD	Micro SD Speicherkarte mit Adapter
Z-GPRS3	GSM/GPRS Datenlogger mit eingebauten IOs, Fernbedienungs-Funktionen, Sprachalarm	Z-PC-DIN1-35	DIN Schienebus 1 Slot 35 mm
Z-UMTS	3G+ Datenlogger mit eingebauten IOs, Fernbedienungs-Funktionen, Sprachalarm	Z-PC-DINAL1-35	DIN Schiene Bus System Anschlusskopf + 1 Slot 35 mm
A-GSM	External GSM Antenne Dual Band Swing, Kabel 3,2 m	CU-A-MINIB-1	USB-A Mini USB-B 5 P Kabelstecker, 1 mt
A-GSM-DIR-5M	GSM Richtantenne, Kabel 5 m	CU-A-MINIB-2	USB-A Mini USB-B 5 P Kabelstecker, 2 mt
A-GSM-OMNIDIR	GSM-UMTS-WIFI Omnidirektionale Antenne	Z-SUPPLY	24V @ 1,5 A Einzelphase Schaltnetzteil
FD01	Photodiode zum Zählen von Impulsen, max Freq. 10Hz	SEAL	SENECA Höhere Programmierungssprache, Programmierungs-Grafik-Software
KIT-USB	Programmierungs-Toolkit für USB Schnittstellen-Instrumente	SEAL LEGACY	SENECA Höhere Programmierungssprache mit Wizard

Die in diesem Katalog enthaltenen technischen Daten, Diagramme und Zeichnungen, haben rein hinweisenden Charakter und sind nicht bindend.