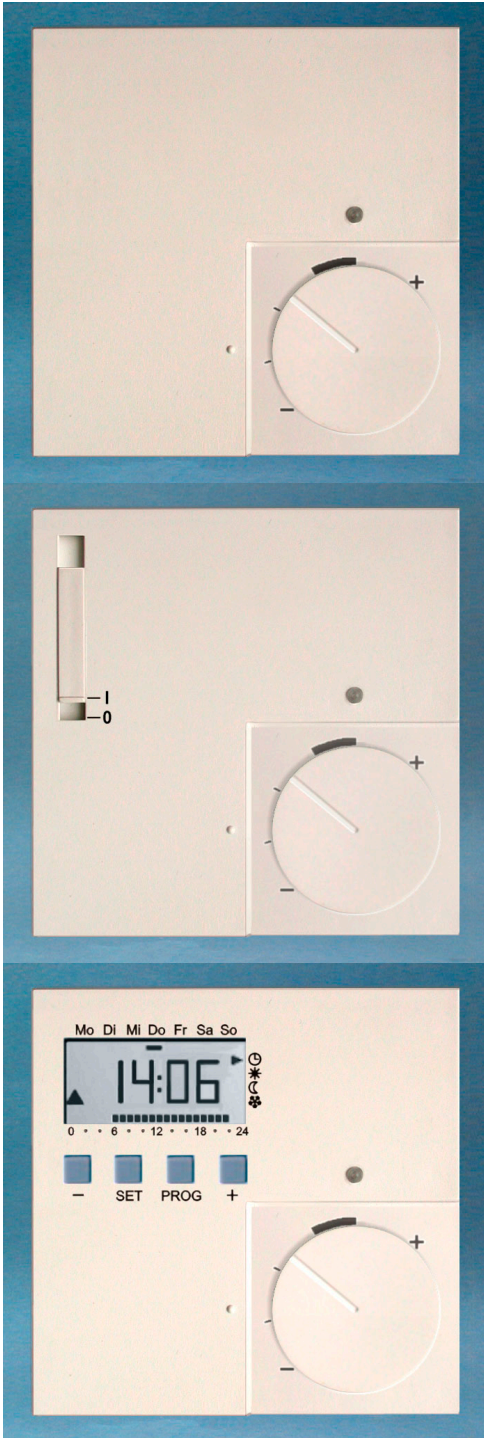


Raumthermostate Uhrenthermostate



Typenreihe SF 20, SF 29, SF 50, SF 200, SF 220



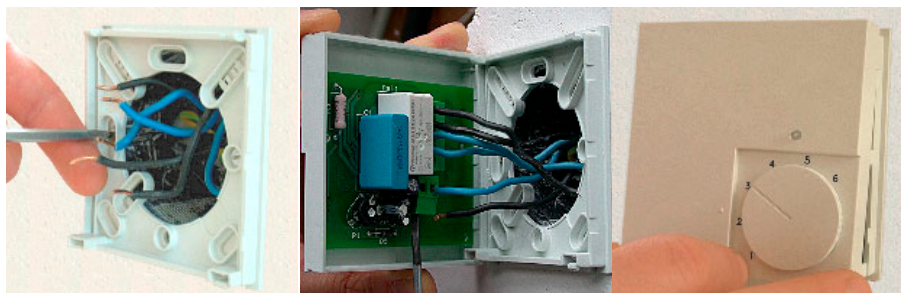
Anwendung

- Warmwasserheizung
- Elektroheizung
- Klimatisierung
- Kontrollierte Wohnraumlüftung

Varianten

- mit internem Fühler und/oder externem Fühler (z.B. Raumtemperaturüberwachung und gleichzeitiger Bodentemperaturbegrenzung)
- mit Triacausgang (geräuschlos)
- mit Relaisausgang - potentialfrei -
- Schalter, umschaltbar (Automatik/Aus)
- mit Jumper Öffner oder Schließer möglich (Vorteil bei Lagerhaltung)
- Raum- und Uhrenthermostat in einem Design!
- Betriebsspannung: 24V oder 230V
- mit Uhr für zeitabhängige Veränderung der Solltemperatur (Uhrenthermostat)
- LED zur Schaltanzeige
- **Kundenspezielle Varianten auf Anfrage**

Nur 3 Montageschritte



- ① Grundplatte auf UP-Dose montieren
- ② Leitungen anklemmen
- ③ Thermostat einschnappen

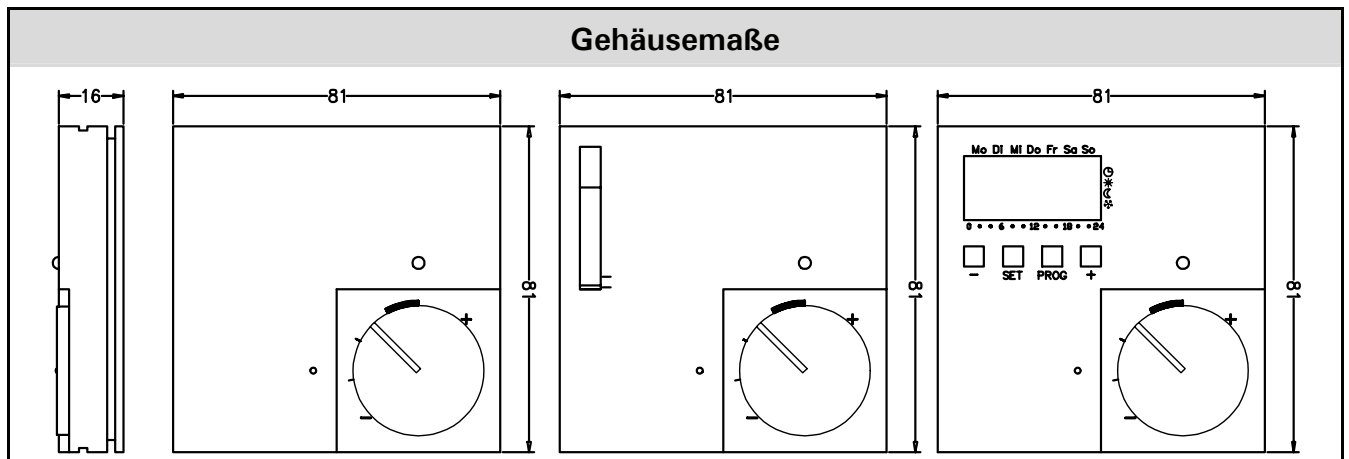
Anschlussmodule für Raumthermostate und Stellantriebe (inkl. Pumpenlogik und Überspannungsschutz, 230V, 24V) **siehe Datenblatt E6**

Raumthermostate Heizen – Kühlen - Taupunkt **siehe Datenblatt E3-2**

Bei den Uhrenthermostaten sind folgende Grundeinstellungen/Parameter einstellbar bzw. am Display ablesbar



- **Standardanzeige:** Solltemperatur, Isttemperatur, Uhrzeit
- **Betriebsweise:** int. Fühler, ext. Fühler oder int. Fühler mit Begrenzung, stromlos offen/ geschlossen
- **Schaltdifferenz** bzw. Hysterese
- Ein- / Ausschalten der **Frostschutztemperatur**
- **Begrenzungstemperatur:** oberer und unterer Grenzwert
- Temperatur am **externen Fühler**
- **Mindesteinschaltdauer** in Sekunden
- **Fühlerabgleich** um ggfs. bauliche Einflüsse zu kompensieren
- **Aufheizoptimierung** on/off
- Gradient der **Aufheizoptimierung** in Minuten pro Kelvin
- Ein- / Ausschalten der **Sommerzeitumstellung**
- Neu - **Urlaubsprogramm** einstellbar mit genauem Datum



Stromlos offen oder stromlos geschlossen?

Die ...R10...Typen (ohne Uhr) sind per Jumper umschaltbar „stromlos offen“ oder „stromlos geschlossen“ (Stellantriebe)

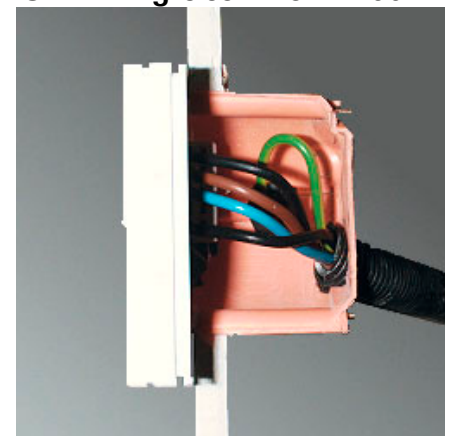
Die Uhrenthermostate SF200... / SF220... sind per Programmierung auf „stromlos offen“ oder „stromlos geschlossen“ umschaltbar!

Wieviele Stellantriebe können angeschlossen werden?

a) Geräte „SF ...T/...“ mit Triac:
bis zu 5 Stellantriebe

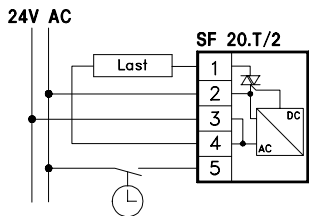
b) Geräte „SF ...R/...“ mit Relaisausgang:
bis zu 10 Stellantriebe

VORTEIL: großer Klemmraum!

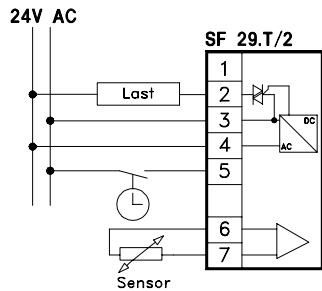


Anschlussbilder

24V Triac

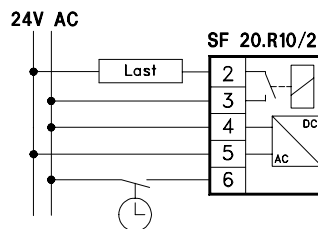


SF 20.T/2 SF 20.T/2.S2
SF 20.T/2.1 SF 20.To/2

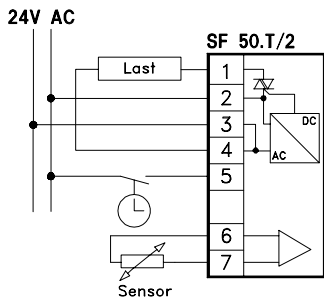


SF 29.T/2

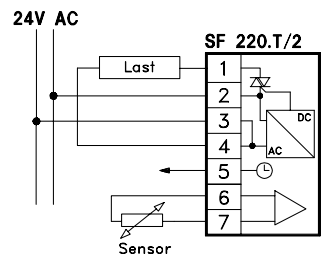
24V Relais



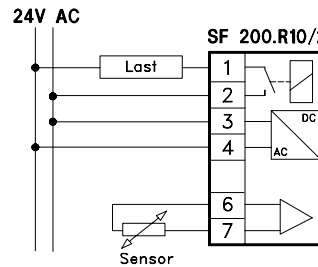
SF 20.R10/2 SF 20.R10/2.S2



SF 50.T/2

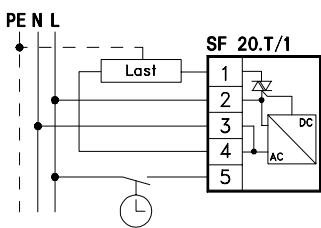


SF 220.T/2

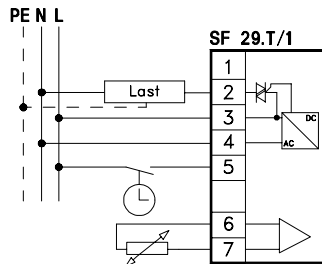


SF 200.R10/2

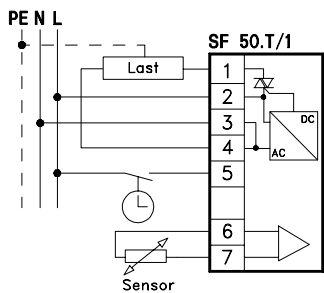
230V Triac



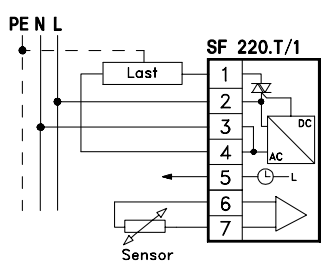
SF 20.T/1 SF 20.T/1.S2



SF 29.T/1

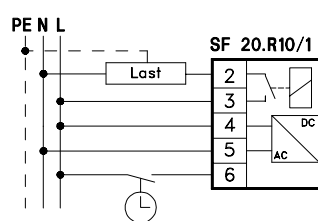


SF 50.T/1

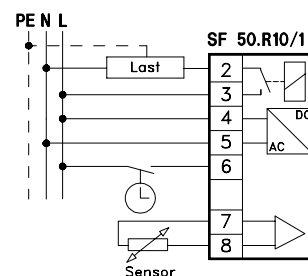


SF 220.T/1

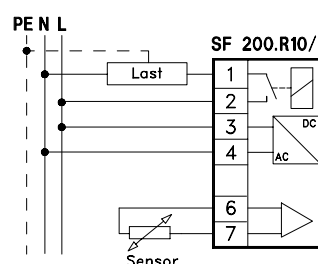
230V Relais



SF 20.R10/1 SF 20.R10/1.S2



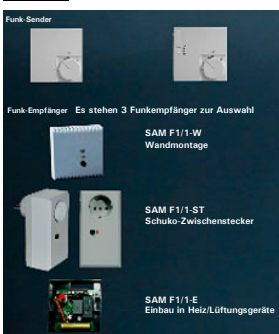
SF 50.R10/1



SF 200.R10/1

Unser Funk-Regelprogramm

E₅₋₁ Funk-Einkanal



E₅₋₂ Funk-Mehrkanal



E₅₋₃ Funk-Solar

