



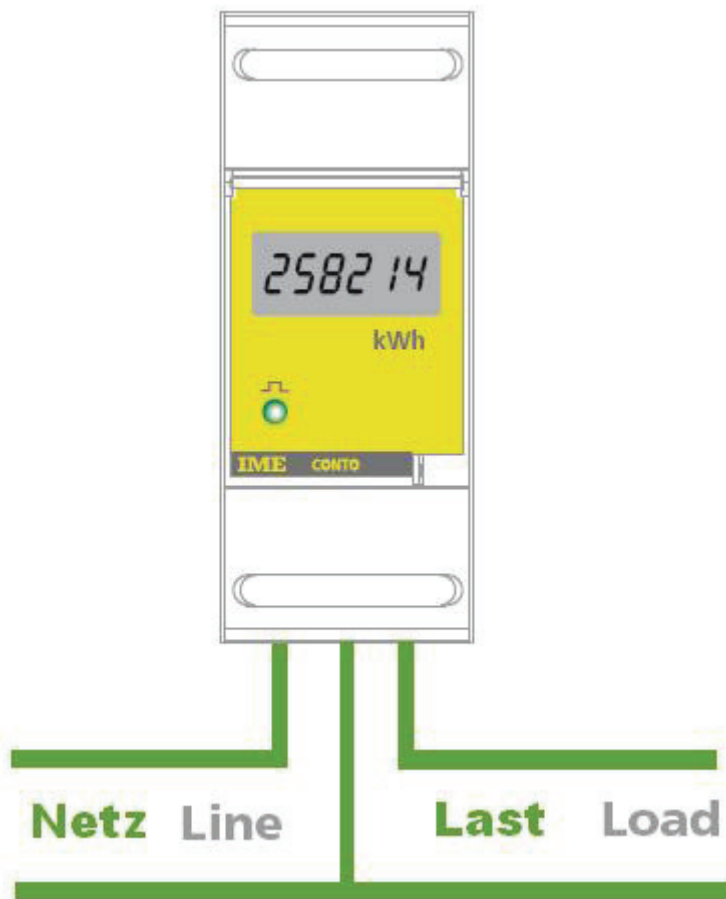
**Statischer Energiezähler
Wirkenergie**

SUBMESSUNG
Einphasenmessung
Wirkenergiezählung
Direktanschluß bis 240V, 36A

**Static Meter
Active Energy**

SUBMETERING APPLICATIONS
Single-phase line
active energy count
Direct connection up to 240V 36A

Conto D2-b



Bestellcode ORDERING CODE	Messbereich RANGE	Eingang INPUT
CE21175A0	10(36)A	230 - 240V

Anzeige

Art der Anzeige: LCD
Ziffernhöhe: 6 mm

ENERGIE

Maximale Anzeige: 99999,9kWh
Auflösung: 0,1kWh
LED Blinkfrequenz: 1imp/Wh
Genauigkeit (EN 62053-21): Klasse 1
Zählstartverzögerung (EN 62053-21): < 5 Sekunden
Energiezähler: nicht rückstellbar

Eingang

Referenzspannung: 230 und 240V
Arbeitsbereich: (EN 62053-21): 207...264V
Nennfrequenz fn: 50 - 60Hz
Toleranz: 47...63 Hz
Nennstrom, Ib: 10A
Maximum Strom, Imax: 36A
Startstrom (EN 62053-21): $\leq 0,4\%$ Ib
Leistungsfaktor
Arbeitsbereich (EN 62053-21): $\cos\varphi$ 0,5 ind...0,8 cap
Bürde: ≤ 8 VA

HILFSSPANNUNG

Wird aus Messspannung versorgt (selbstversorgend)

ISOLATION

(EN 62053-21)

Testwechselspannung 4kV TRMS 50Hz/1min
Betreffende Kreise: alle Kreise und Erde

EMV - KOMPATIBILITÄT

Strahlungstest entsprechend EN62052-11

UMWELTBEDINGUNGEN

(EN 61036)

Referenztemperatur: 23°C \pm 2°C
Maximale Betriebstemperatur: -10...45°C
Maximale Lager- und Transporttemperatur: -25...70°C
Ausführung für tropisches Klima möglich
Maximale Wärmeabgabe ¹: $\leq 6,5$ W
¹ Angabe für die thermische Kalkulation von Verteiler

GEHÄUSE

Abmessung: 2 TE nach DIN43880
Anschlüsse: Schraubklemmen
Stromanschlüsse: Steifes Kabel min. 4mm² / max.. 35mm²
Flexibles Kabel min. 10mm² / max.. 25mm²
Spannungsanschlüsse: Steifes Kabel min. 1mm² / max.. 7mm²
Flexibles Kabel min. 1mm² / max.. 4mm²
Montage: Schnappschiene 35mm
Schientyp: Tragschiene TH35-15 (EN60715)
Gehäusematerial: Polycarbonat selbstverlöschend
Gewicht: 150 Gramm

DISPLAY

Type of display: LCD
Digit height: 6 mm

ENERGY

Maximum display: 99999,9kWh
Resolution: 0,1kWh
Metering Led: 1imp/Wh
Accuracy (EN 62053-21): class 1
Initial start-up of the meter (EN 62053-21): < 5 seconds
Energy counter: not resettable

INPUT

Reference voltage: 230 and 240V
Specified operating range (EN 62053-21): 207...264V
Reference frequency fn: 50 and 60Hz
Tolerance: 47...63 Hz
Basic current, Ib: 10A
Maximum current, Imax: 36A
Starting current (EN 62053-21): $\leq 0,4\%$ Ib
Power factor
Specified operating range (EN 62053-21): $\cos\varphi$ 0,5 ind...0,8 cap
Rated burden: ≤ 8 VA

AUXILIARY SUPPLY

Supply taken from measurement (selfsupplied)

INSULATION

(EN62053-21)

A.C. voltage test 4kV r.m.s. 50Hz/1min
Considered circuits: all circuits and earth

ELECTROMAGNETIC COMPATIBILITY

Tests according to EN62052-11

ENVIRONMENTAL CONDITIONS

(EN 61036)

Reference temperature: 23°C \pm 2°C
Specified operating range: -10...45°C
Limit range for storage and transport: -25...70°C
Suitable for tropical climates
Max. power dissipation ¹: $\leq 6,5$ W
¹ For switchboard thermal calculation

HOUSING

Dimensions: 2 module DIN43880
Connections: screw terminals
Ammetric terminals range: rigid cable min. 4mm² / max.. 35mm²
flexible cable min. 10mm² / max.. 25mm²
Voltmetric terminals range: rigid cable min. 1mm² / max.. 7mm²
flexible cable min. 1mm² / max.. 4mm²
Mounting: snap-on 35mm rail
Rail type: top hat TH35-15 (EN60715)
Housing material: self-extinguishing polycarbonate
Weight: 150 grams

Anschlusschema

WIRING DIAGRAM

Abmessungen

DIMENSIONS

