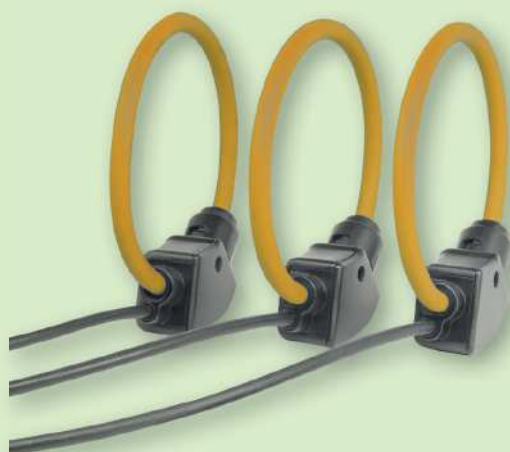


ROGOWSKI-SPULEN



3



RC150 ROGOWSKI-SPULEN

Die ringförmigen Luftspulen liegen um den Leiter, das Magnetfeld, das durch den Strom entsteht, führt in der Spule zu einer Spannung proportional zur Veränderungsrate des Stroms. Integriert man diese Spannung erhält man einen Ausgang proportional zum Strom (wie beim Stromwandler).

Spulenlänge von 25 bis 300 cm mit einem Kabeldurchmesser bis zu 8 mm



TECHNOLOGIE

- Der Verbindungspunkt ist unempfindlich gegenüber die Position des internen Leiters und dem Strom der externen Leiter.
- Die Spule und das Kabel sind gegen elektromagnetische Geräusche abgeschirmt.



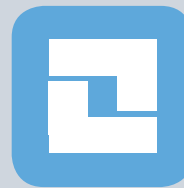
TECHNIK

- Der Querschnitt ist bis auf ungefähr 8mm reduziert
- Hohe Flexibilität



KALIBRIERUNG

- Eine Genauigkeit von über 1%, auch nahe am Verbindungspunkt
- Zugänglicher Kalibrierungspunkt, zur einfachen Neukalibrierung, falls erforderlich



OPTIMALE VERRIEGELUNG

- Sicherheitsverriegelung auch bei Vorhandensein von Vibrationen bzw. Zügen.
- Eine stabile Verriegelung garantiert die Wiederholbarkeit der Messungen.



INSTALLATION

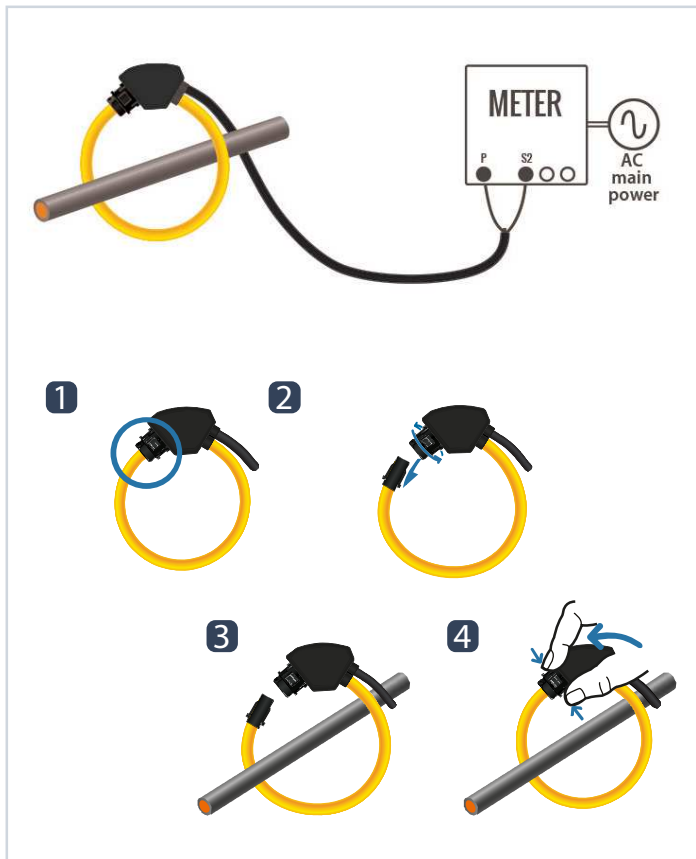
- Anwendungen mit begrenztem Zugang
- Berührungslose Messung



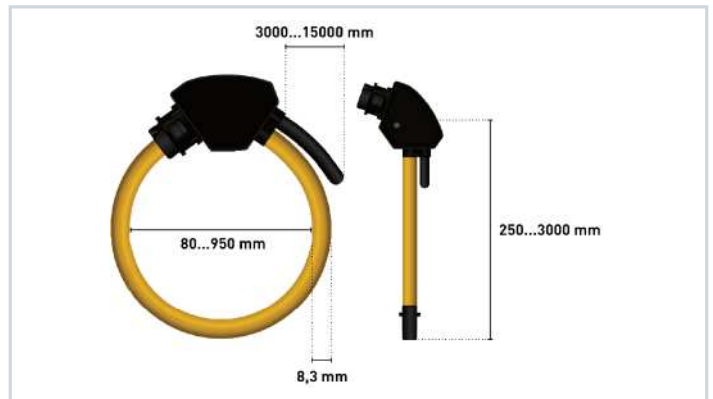
ÜBLICHE ANWENDUNGEN

- Sehr hohe Stromüberwachung
- Oberwellen und Transients Überwachung
- Gleichstromwelligkeit-Messung
- Leistungsüberwachung und Konrollsysteme
- Messgeräte, Lab-Instrumentierung
- Schweißmaschinensteuerung

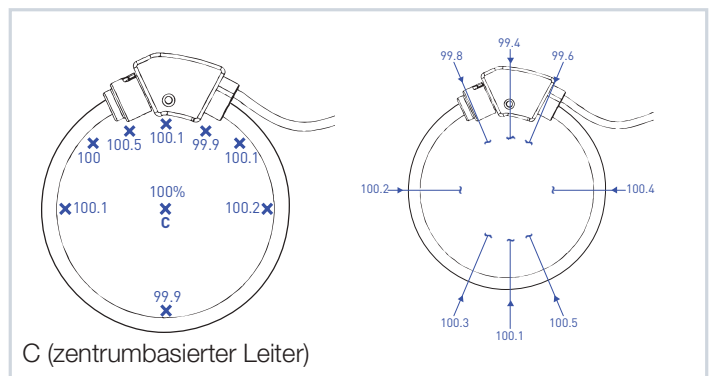
INSTALLATION



ABMESSUNGEN



GENAUIGKEITSRANGE



HOCHLEISTUNGS ROGOWSKI-SPULEN

RC150



TECHNISCHE MERKMALE

ALLGEMEINE DATEN

Spulenlänge	von 25 bis 300 cm
Spulendurchmesser	von 8 ±0,2 mm bis 57 cm
Kabellänge	3 m
Bajonett	Verschluss
Schutzgrad	IP67
Material	UL94-V0
Betriebstemperatur	-30..+80°C
Gewicht	von 150 bis 500 g

ELEKTRISCHE DATEN

Ausgangslevel (RMS)	100 mV / 1 kA @50 Hz (Standard)
Wandlerwiderstand	70..900 Ω (RC150) 300..2.000 Ω (RC190)
Genauigkeit	Besser als ±1% Messwertschätzer (Leiterdurchmesser 15 mm)
Frequenz	von 40 Hz bis 20 kHz
Betriebsspannung	1.000 Vrms CAT III, 600 Vrms CAT IV, Verschmutzungsgrad 2
Testspannung	7.400 Vrms / 1 min

STANDARD

Kennzeichnung	CE
Normen	EN 61010-1, EN 61010-031, EN 61010-2-031, EN 61010-2-032

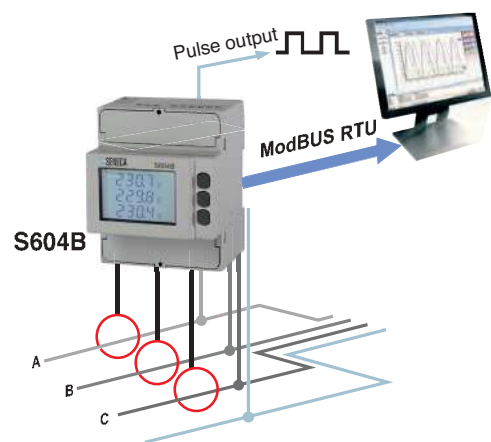
BESTELLCODES

Code	Beschreibung
RC150-025-100-3M	Rogowski-Spule L=25cm Øint.8cm,100mV/1KA-50Hz,Kabel L=3mt.
RC150-040-100-3M	Rogowski-Spule L=40cm Øint.12cm,100mV/1KA-50Hz,Kabel L=3mt.
RC150-060-100-3M	Rogowski-Spule L=60cm Øint.19cm,100mV/1KA-50Hz,Kabel L=3mt.
RC150-RIC-KIT30	Rogowski-Spule Ersatzteil-Kit RC150 L= 30cm Ø int. 9,5 cm, 100mV/1KA-50Hz,Kabel L=3mt.
RC150-RIC-KIT45	Rogowski-Spule Ersatzteil-Kit RC150 L= 45cm Ø int. 14 cm, 100mV/1KA-50Hz,Kabel L=3mt.
RC150-RIC-KIT70	Rogowski-Spule Ersatzteil-Kit RC150 L= 70cm Ø int. 22 cm, 100mV/1KA-50Hz,Kabel L=3mt.
RC150-CAVEX-ROG1	Kabelverlängerung über 3 mt. für Rogowski-Spule Verbindung L.1
RC150-CAVEX-ROG2	Kabelverlängerung über 3 mt. für Rogowski-Spule Verbindung L.2
RC150-CAVEX-ROG3	Kabelverlängerung über 3 mt. für Rogowski-Spule Verbindung L.3

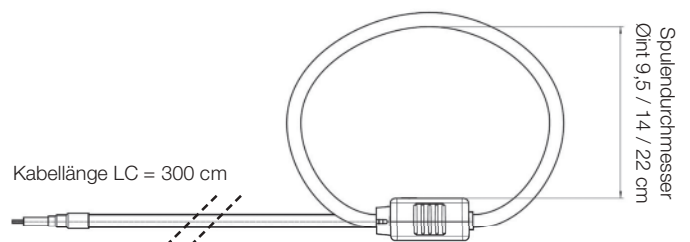
Rogowski-Spulen sie wurden verwendet, zur Erfassung und Messung elektrischen Stroms in Dekaden. Basierend auf einem einfachen Prinzip, mit einer "Luftkern" Spule um den Leiter in Wicklungen angeordnet und das magnetische Feld, das durch den Strom entsteht, führt zur Spannung in der Spule. Der Spannungsausgang ist proportional zur Stromwanderrate. Diese Spannung ist integriert und produziert einen Ausgang proportional zum Strom. Mithilfe präziser Windungstechniken, die speziell hierzu entwickelt wurden, werden diese Spulen gefertigt, ihr Ausgang

und schirmt Interferenzen durch externe magnetische Felder ab, zum Beispiel durch naheliegende Leiter. Im Wesentlichen besteht ein Rogowski-Spule-Strommesssystem aus einer Kombination aus Spulen und der Auswertungs elektronik. Rogowski-Spulen Stromwandler werden für die AC Messung verwendet.

ANWENDERHINWEIS



ROGOWSKI_SPULEN-KIT / ERSATZTEILE



S60B-ROG und S604E-ROG Modelle werden als Kit mit 3 Rogowski-Spulen geliefert, verfügbar in 3 verschiedenen Umfängen (30, 45, 70 cm)

Kit / Spule Länge	Auftrag Code	Øint / intern diameter	Kabel Länge
30 cm	S604B-ROG-000-30	9,5 cm	300 cm
	S604B-ROG-MOD-30		
	S604B-ROG-ETH-30		
	S604E-ROG-MOD-30		
45 cm	S604E-ROG-ETH-30	14 cm	300 cm
	S604B-ROG-000-45		
	S604B-ROG-MOD-45		
	S604B-ROG-ETH-45		
70 cm	S604E-ROG-MOD-45	22 cm	300 cm
	S604E-ROG-ETH-45		
	S604B-ROG-000-70		
	S604B-ROG-MOD-70		
	S604B-ROG-ETH-70		
	S604E-ROG-MOD-70		
	S604E-ROG-ETH-70		

Die in diesem Datenblatt enthaltenen technischen Daten, Diagramme und Zeichnungen, haben rein hinweisenden Charakter und sind nicht bindend.

weitere Produkte mit Rogowski Spulen:

